

# Rapport de transition énergétique

Article 173

BDL Capital Management

31 Octobre 2019

Rapport publié le 19/02/2020 portant sur la société de gestion et répondant aux exigences de l'Article 173-VI de la loi n°2015-992 du 17 août 2015 relative à la transition énergétique pour la croissance verte au titre de l'année 2019

# SOMMAIRE

- A. Un acteur de la transition énergétique
- B. La prise en compte des critères ESG
- C. Conclusion

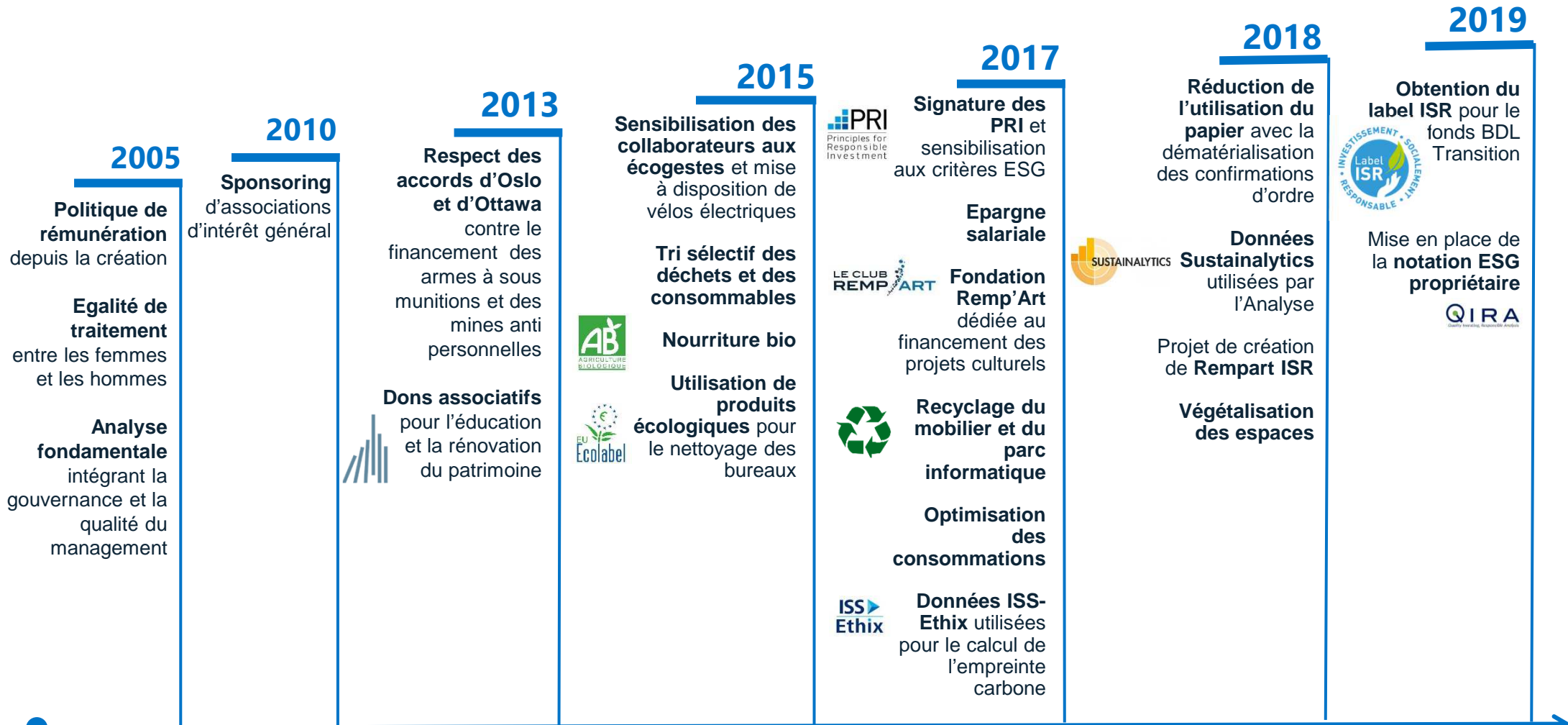


# BDL CAPITAL MANAGEMENT

## A. Un acteur de la transition énergétique

BDL Capital Management s'engage, en interne depuis sa création, en faveur des critères sociaux, de gouvernance et environnementaux.

Cette démarche se traduit tout d'abord dans nos politiques internes :



# BDL CAPITAL MANAGEMENT

## A. Un acteur de la transition énergétique

### Notre engagement à travers les initiatives nationales et internationales :



En mai 2017, BDL Capital Management a signé les **Principles for Responsible Investment (PRI)**, une initiative des Nations Unis afin d'aider les investisseurs institutionnels à incorporer les considérations environnementales, sociales et de gouvernance d'entreprise dans le processus décisionnel d'investissement.



**BDL Capital Management est membre de l'Association Française de la Gestion financière (AFG)** qui représente et défend les intérêts des professionnels de la gestion de portefeuille pour compte de tiers.



Les dirigeants de BDL Capital Management sont diplômés de la **Société Française des Analystes Financiers (SFAF)** qui joue un rôle important de représentation de la profession, auprès des acteurs de la place financière française (autorités de régulation, sociétés cotées...).



En juin 2019, BDL Capital Management a obtenu le **label ISR** pour son fonds BDLCM Funds – BDL Transition.

### Nos fournisseurs de données ESG :



Depuis janvier 2018, **Sustainalytics** nous fournit des données essentiels pour l'analyse des enjeux environnementaux des entreprises de notre univers d'investissement. Sustainalytics nous fournit également des données sur les critères sociaux et de gouvernance, ainsi que les controverses pouvant affecter les entreprises.



Depuis octobre 2017, **ISS – Ethix** est notre fournisseur de données pour le bilan carbone de BDL Rempart Europe.



# BDL CAPITAL MANAGEMENT

## B. La prise en compte des critères ESG

### Notre outil propriétaire de notation QIRA (Quality Investing with Responsible Analysis) :

Nos critères d'investissement ESG sont centralisés autour de **dix thèmes principaux** :

- **Développement du capital humain** : agir pour l'accomplissement de ses salariés
- **Responsabilité du produit**
- **Détention du capital** : intégrer les parties prenantes aux succès futurs
- **Responsabilité sociale** : gérer positivement les contreparties humaines de la société
- **Changement climatique** : intégrer et agir contre les sources du changement climatique
- **Ressources naturelles** : définir et mesurer les impacts de l'utilisation des ressources naturelles
- **Pollution et gaspillage** : quelles actions et quels impacts contre la pollution dans l'écosystème de la société
- **Opportunités environnementales** : intégrer les opportunités environnementales dans la stratégie de l'entreprise
- **Gouvernance** : socle primordial du futur de l'entreprise
- **Comportement d'entreprise** : vérifier la conformité des comportements de l'entreprise

Ces thématiques se retrouvent donc par construction dans notre questionnaire ESG BDL. **Notre analyse sur ces thématiques est alimentée par un questionnaire avec 57 critères qualitatifs ou quantitatifs.** Ce questionnaire est soit directement envoyé ou discuter lors de rencontres avec les entreprises.

L'utilisation de ces données par l'équipe d'analyste permet d'attribuer une note ESG interne QIRA qui retranscrit au mieux le risque fondamental associé à nos investissements. **Les critères ESG s'inscrivent aux côtés de différents facteurs de risque tels que l'analyse sectorielle et les niveaux de valorisation.** La prise en compte des critères ESG, en particulier de l'aspect gouvernance, contribue à gérer les risques spécifiques liés à certaines sociétés. Lorsque, par exemple, la transparence financière de certaines sociétés s'amenuise le risque sur nos investissements augmente. La gouvernance est le socle inamovible de la route du succès pour une entreprise. Notre revue de ces critères ainsi que la mesure d'impact de notre action sont réalisées grâce à notre notation ESG interne QIRA.



### L'intégration des critères ESG dans nos fonds :

**Intégration des critères ESG** : les analystes et gérants des fonds ont la possibilité d'utiliser nos données de notations ESG

Stratégies	Encours en millions d'€				Encours en % de l'actif sous gestion total			
	2016	2017	2018	2019	2016	2017	2018	2019
Stratégie Long/Short	1 435	1 851	1 517	1 117	87%	85%	71%	58%
<i>dont ISR</i>	-	-	-	5	-	-	-	0%
Stratégie Long Only	202	308	493	660	12%	14%	23%	34%
Stratégie Quant	7	6	6	29	0%	0%	0%	2%
Délégation de gestion	-	-	111	116	-	-	5%	6%
Actif net sous gestion total	1 645	2 166	2 128	1 922	100%	100%	100%	100%



# BDL CAPITAL MANAGEMENT

## B. La prise en compte des critères ESG

### A la recherche d'impacts:

- **Rencontrer et visiter des entreprises** : nous attachons une importance particulière aux rencontres avec le management et aux visites de sites. L'objectif est de connaître au mieux l'entreprise à travers la réalité de ses activités et la vision de ses dirigeants. Notre objectif est aussi « d'influencer » positivement les entreprises vers les meilleures pratiques ESG. BDL Capital Management répertorie dans sa base de données propriétaire BDL « Maddog » l'ensemble des échanges avec l'entreprise, les améliorations effectuées et éventuellement les propositions d'amélioration formulées par les équipes de BDL Capital Management.
- **Renforcer notre analyse extra financière ESG** : Nous avons mis en place un questionnaire ESG destiné à nos contreparties. Ce questionnaire, qui est utilisé lors des rencontres avec les entreprises, comprend trois volets : un volet social, un volet environnemental et un volet gouvernance avec une arborescence de sujets qui permet de plus ou moins approfondir la conversation en fonction du niveau d'engagement de l'entreprise et d'évaluer ainsi les engagements pris et les axes d'amélioration.
- **Exclure de notre univers d'investissement** : Nous notons par le biais d'un prestataire externe (Sustainalytics) notre univers d'investissement. Dans le cadre de notre procédure d'investissement pour le fonds BDL Transition nous excluons les 20% des émetteurs les moins bien notés ESG. BDL Capital Management s'engage à exclure de l'univers d'investissement de BDL Transition les entreprises moins respectueuses des critères ESG. A cette notation externe vient se rajouter une notation interne ESG « QIRA » pour chaque investissement à venir. Pour une note QIRA trop faible le gérant s'engage à ne pas réaliser l'investissement.

	2015	2016	2017	2018	2019
<b>Rencontres avec les entreprises européennes</b>	773	1 034	1 410	1 544	1 238
<i>Dont rencontres avec les sociétés de services aux collectivités européennes</i>	-	38	65	66	54



# BDL CAPITAL MANAGEMENT

## B. La prise en compte des critères ESG

### Notre engagement et nos votes en assemblées générales :

Le dialogue avec les entreprises est pour nous un élément clé de notre rôle d'investisseur. Dans le cadre de nos analyses, nous attachons une importance particulière aux rencontres avec le management et aux visites de sites. L'objectif est de connaître au mieux l'entreprise à travers la réalité de ses activités et la vision de ses dirigeants. Notre engagement se traduit de la manière suivante :

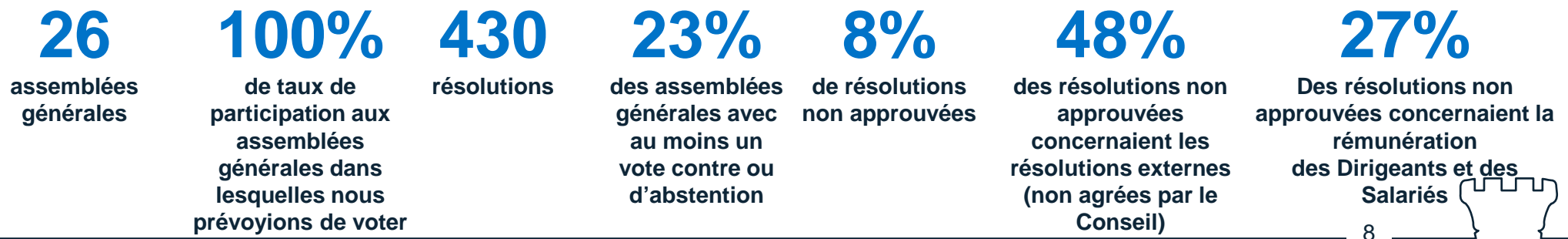
- **Encourager les émetteurs à la transparence** : Au travers de nos nombreux échanges avec les entreprises nous les encourageons à améliorer la transparence sur les critères financiers mais aussi extra-financiers ou à corriger les manquements que nous aurions pu déceler dans ces domaines.
- **Echanger avec les émetteurs suite à une controverse** : Un questionnaire spécifique est envoyé aux entreprises suite à une controverse importante (i.e. niveau >4 selon Sustainalytics) afin d'évaluer les impacts et les risques. En cas de réponses non satisfaisantes ou d'une controverse de niveau trop élevé selon nos critères (i.e. niveau 5 selon Sustainalytics) le gérant peut décider de vendre sa position.

Dans le cadre de nos votes en assemblées générales, nous échangeons avec les entreprises sur nos intentions de vote et les informons de notre politique de vote et des bonnes pratiques que nous souhaitons soutenir. Nous participons également physiquement à des assemblées générales quand nous pensons devoir échanger directement avec les membres du conseil d'administration. Nous exerçons nos droits à soutenir, refuser, proposer des résolutions.

Ces échanges sont l'occasion de partager les meilleures pratiques, en particulier aujourd'hui sur les enjeux de gouvernance et de croissance soutenable. Nous encourageons les entreprises à prendre en compte ces enjeux, au cœur de la stratégie de l'entreprise, et à plus de transparence sur les moyens mis en place et résultats obtenus.

Au cours de l'année 2019, nous avons choisi de participer aux assemblées générales des sociétés dans lesquelles nos fonds détiennent plus de 1% des droits de vote attachés aux titres détenus. Toutefois selon la nature des résolutions et l'importance de la position détenue par nos fonds, nous pouvons participer ponctuellement aux assemblées générales des sociétés pour lesquelles nous détenons moins de 1% de capital.

### Le détail de nos votes en 2019 :





### La transparence de nos investissements :

L'information est la clé de l'investissement impactant. Nous mettons à disposition de nos co-investisseurs :

- **Des rapports mensuels**
- **Des lettres de la gestion**
- **Des reportings extra-financiers**
- **Des publications de recherche**
- **Les DICI de nos fonds**
- **Les rapports annuels de nos fonds**

L'information des clients sur la prise en compte des critères ESG a été faite sur le site internet via les publications de :

- **Notre politique d'investissement responsable**
- **Notre politique de rémunération**
- **Notre politique de vote**
- **Notre rapport sur l'exercice des droits de vote**

L'information des clients dans le cadre du label ISR (pour le fonds BDL Transition uniquement) :

- **Notre rapport d'engagement**
- **Notre code de transparence**
- **Le rapport ESG et droits humains de BDL Transition**



Chez BDL Capital Management, nous avons toujours souhaité investir sur le long terme.

Pour notre équipe, la prise en compte des critères extra-financiers et la transition énergétique n'est pas une question de tendance mais une nécessité. Cette intégration dans nos analyses des éléments ESG est créatrice de valeur pour nos co-investisseurs. Les « vainqueurs » de demain ne peuvent plus s'affranchir aujourd'hui de l'importance de ces thématiques s'ils veulent survivre.

Nous souhaitons progresser vers l'intégration des critères extra-financiers tout en respectant le code génétique qui définit BDL Capital Management depuis maintenant 14 ans.

Notre discipline d'investissement, les ressources mises à disposition de notre équipe de recherche et le temps que nous passons au contact des équipes dirigeantes des sociétés européennes sont autant d'atouts pour identifier les sociétés les plus performantes et les plus durables.

